

Datenblatt

Lithium-Ionen-Batterie

BIB-0360105P

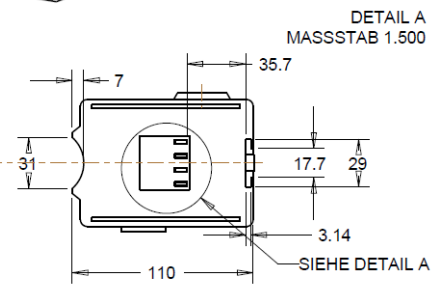
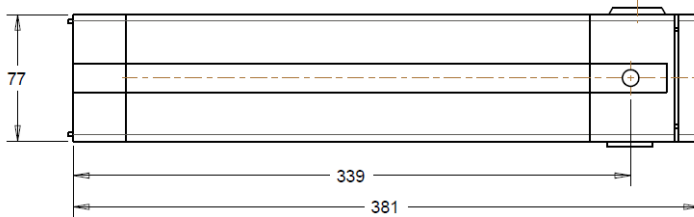
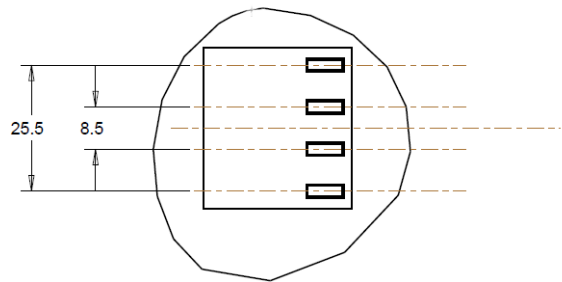
36 V (37 V) / 10,4 Ah

Lithium-Ionen-Batterie mit Schlüssel.

Technische Daten:

Nominalspannung:	36 V (37 V)
Nominalkapazität (einstündig):	10,4 Ah
Standardladung:	2 A CC (Konstantstrom) laden bis 42V, dann CV (Konstantspannung) 42V bis I = 0,4 A
Maximaler Entladestrom:	20 A
Abschaltspannung:	30 V
Betriebstemperaturbereich:	Ladung : 0 - 45°C Entladung : -20 - 60°C
Lagertemperaturbereich:	-20 - 45°C
Gewicht:	3,5 kg

Abmessungen:



DETAIL A
MASSTAB 1.500